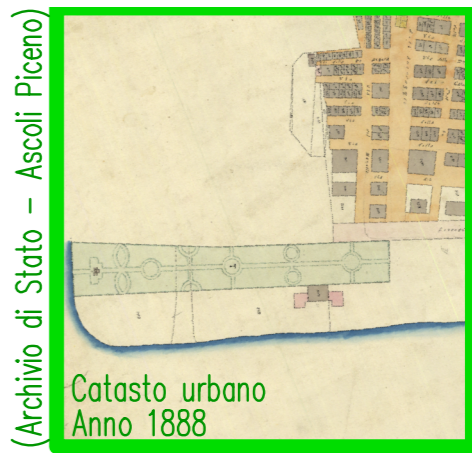
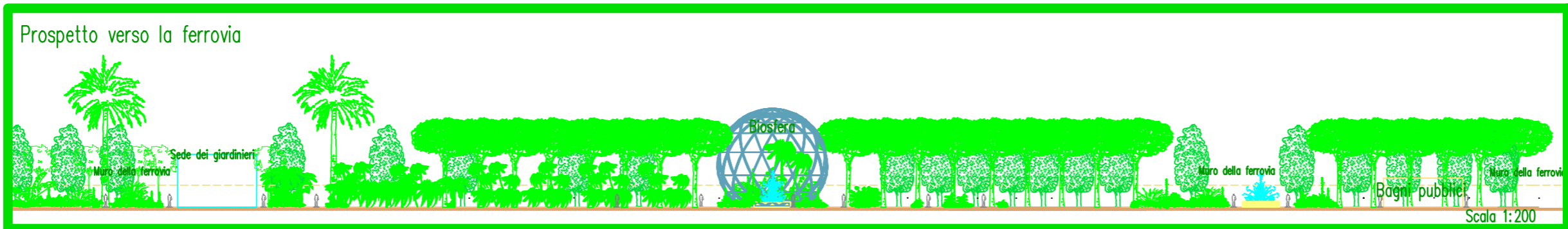
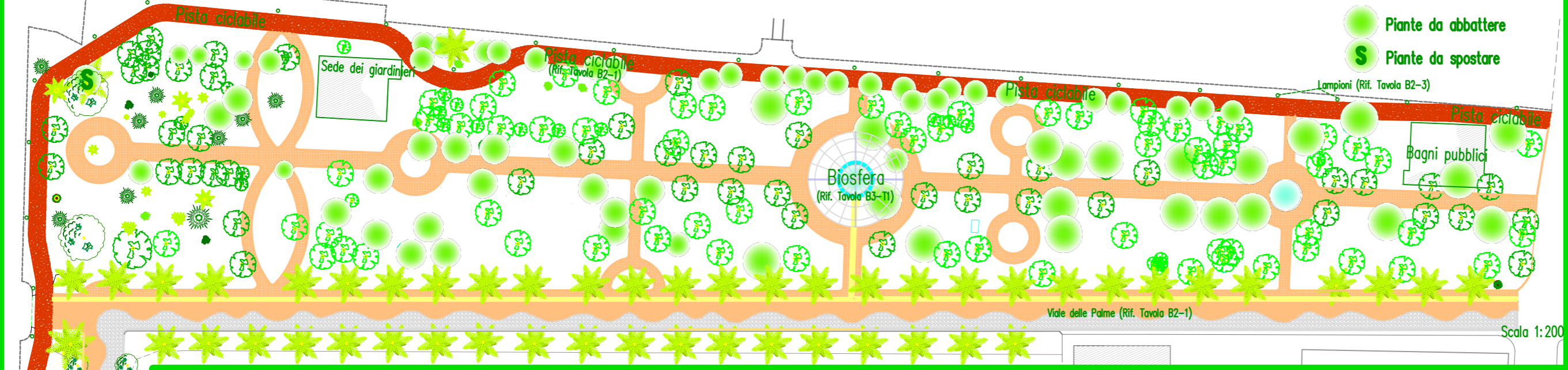


# PLANIMETRIA GENERALE – Sistemazione dell'area



**CITTA' DI SAN BENEDETTO DEL TRONTO**  
 PROVINCIA DI ASCOLI PICENO  
 SETTORE PROGETTAZIONE OPERE PUBBLICHE  
 VIA ALDO DI SPINELLI, 10 - TEL. 0733/241111 - FAX 0733/241111

**LAVORI di riqualificazione Viale delle Palme  
 (realizzazione ex novo area verde di quartiere)**

Area San Benedetto del Tronto, 1 Aprile 2009	<b>PROGETTO ESECUTIVO</b>	Scale B2
---	-------------------------------	-------------

**PLANIMETRIA GENERALE**

**Sistemazione dell'area e  
realizzazione percorsi**

Il Progettista Dott. Arch. Francesco Rossetti	Il Responsabile L'Ufficio di Progettazione Dott. Arch. Gianluigi Ottolenghi	Il Rilasciatore Dott. Arch. Francesco Rossetti
--	--	---