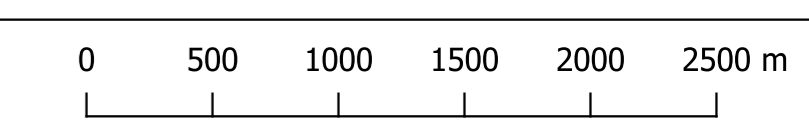


Legenda

- Confine Comunale
- Area oggetto di microzonazione sismica di I Livello
- Area oggetto di microzonazione sismica di II Livello
- Terreni contenenti resti di attività antropica
- Ghiaie pulite con granulometria ben assortita, miscela di ghiaie e sabbie di Argine/barre/canali
- Ghiaie pulite con granulometria ben assortita, miscela di ghiaie e sabbie di Terrazzo fluviale
- Ghiaie limose, miscela di ghiaie, sabbia e limo di Terrazzo fluviale
- Sabbie pulite e ben assortite, sabbie ghiaiose di Argine/barre/canali
- Sabbie pulite e ben assortite, sabbie ghiaiose di Terrazzo fluviale
- Sabbie pulite con granulometria poco assortita di Spugna
- Sabbie limose, miscela di sabbia e limo di Eluvi/colluvi
- Sabbie limose, miscela di sabbia e limo di Terrazzo fluviale
- Limi inorganici, farina di roccia, sabbie fini limose o argillose, limi argillosi di bassa plasticità di Eluvi/colluvi
- Substrato geologico
- Coesivo sovracconsolidato
- Lapideo stratificato
- Orlo di scarpata morfologica naturale o artificiale (10-20m)
- Orlo di scarpata morfologica naturale o artificiale (<20m)
- Area con cavità sepolte (doline/sinkhole)
- Instabilità di versante
- crollo o ribaltamento - attiva
- scorrimento - attiva
- scorrimento - quiescente
- complessa - quiescente
- scorrimento - non definita
- complessa - non definita
- Elementi tettonico strutturali
- Faglia non attiva; frattura vulcanica cosmica diretta incerta
- Elementi geologici e idrogeologici
- Pozzo o sondaggio che non ha raggiunto il substrato geologico (profondità in m)
- Profondità (m) della falda in aree con sabbie e/o ghiaie
- Traccia di sezione geologica rappresentativa del modello del sottosuolo

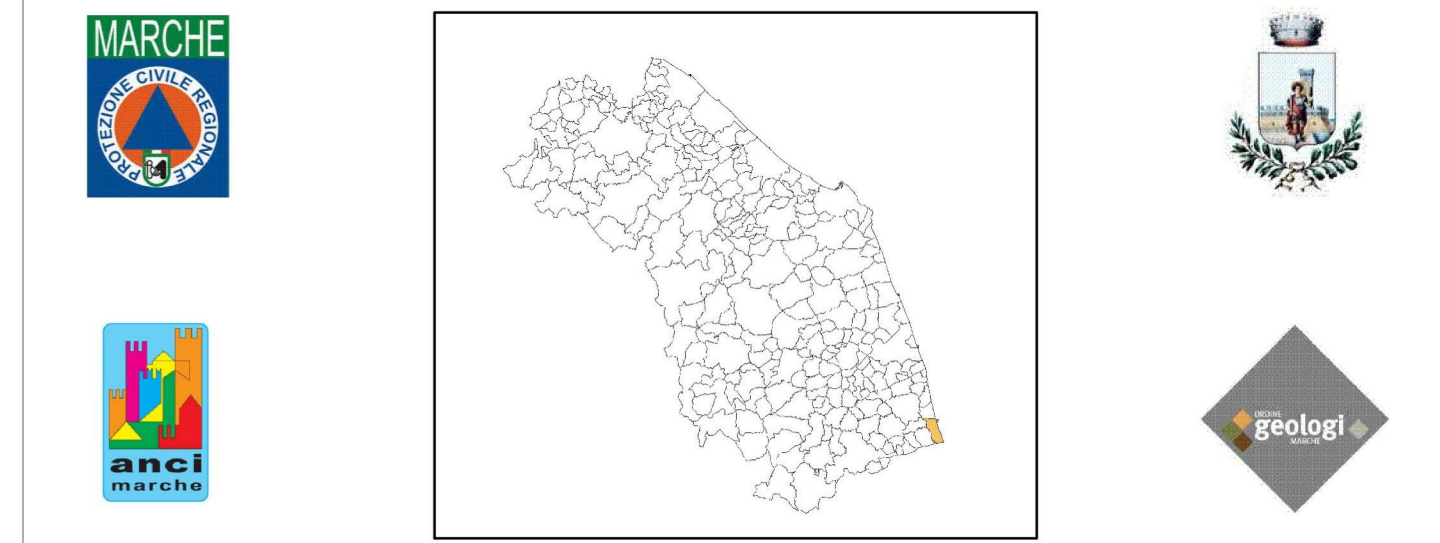


Attuazione dell'articolo 11 dalla legge 24 giugno 2009, n.77
OCDCP 344 / 2016
PROGRAMMA REGIONALE DEGLI STUDI E INDAGINI DI MICROZONAZIONE SISMICA DI II LIVELLO - ANNUALITA' 2015

MICROZONAZIONE SISMICA
Carta geologico-technica 1/2

scala 1:5.000

Regione Marche
Comune di San Benedetto del Tronto

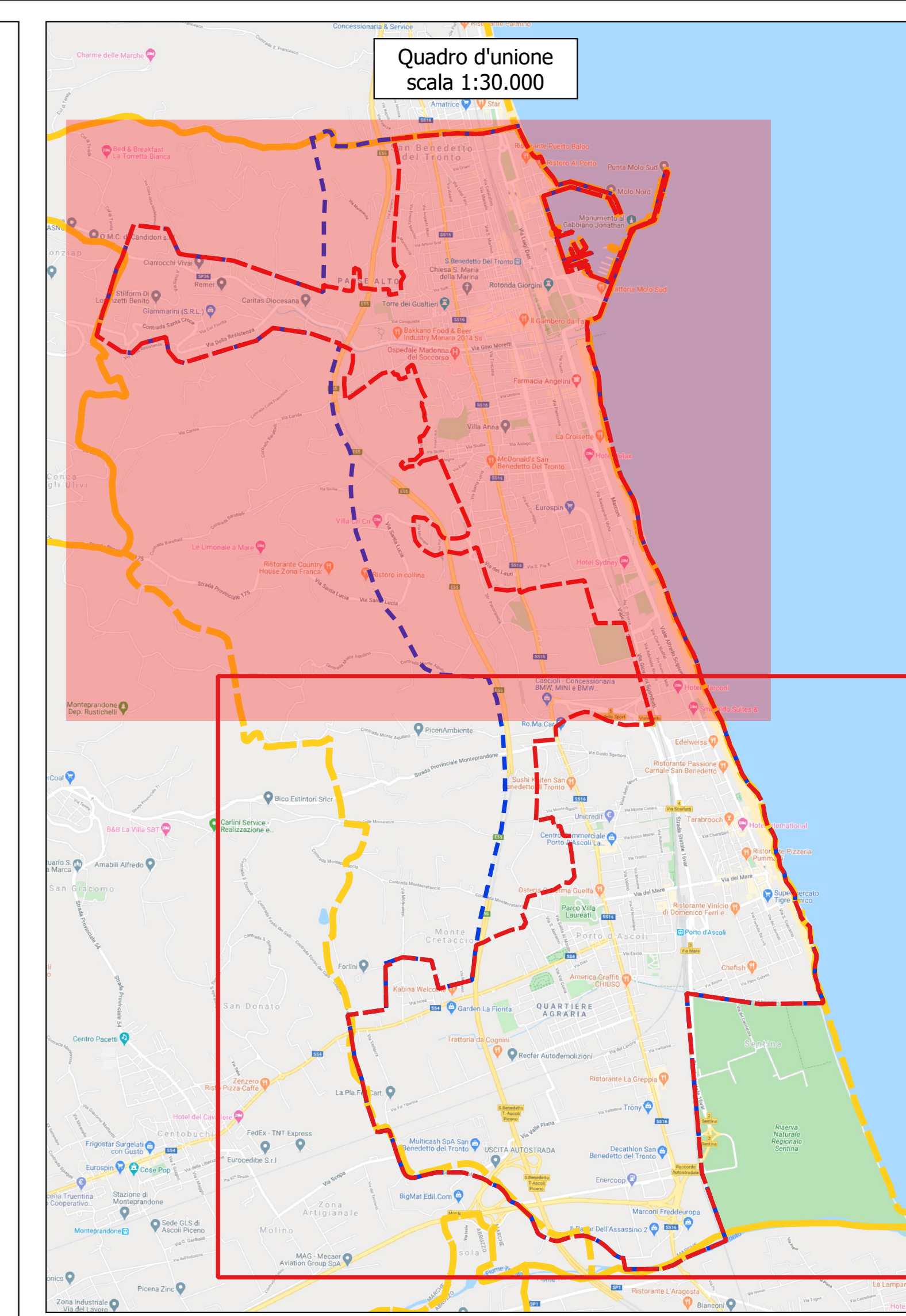
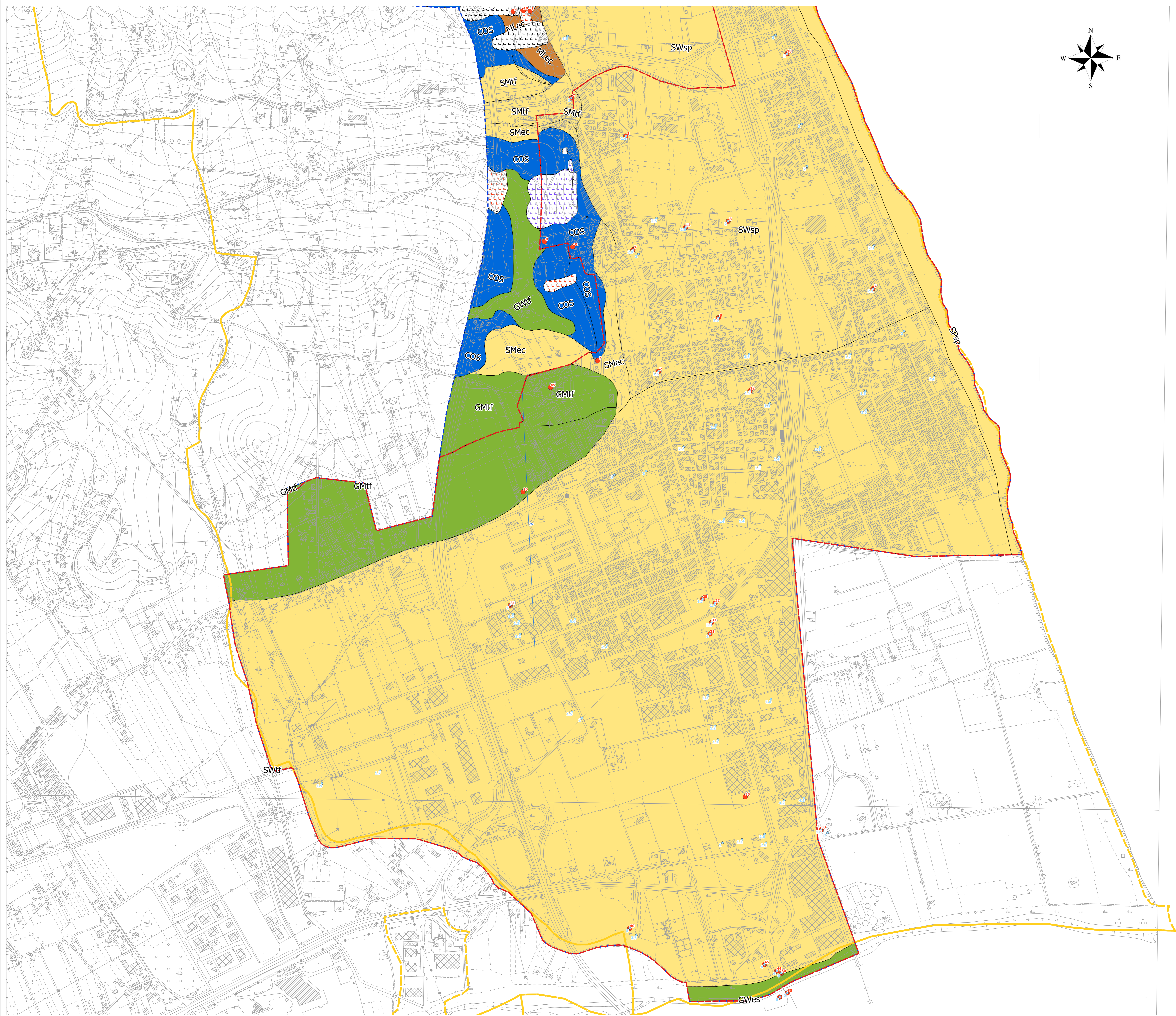


Regione:

Soggetto realizzatore:
EN GEO S.p.A.
Via Adorni, 2 - 43121 Parma
Direttore tecnico:
Geol. Carlo Cuffetti
Geol. Francesco Cerutti
Collaboratori:
Geol. Massimo Baisi
Geol. Alessandra Cantoni
Geol. Alessandro Ferrari
Ing. Giulia Mainardi
Geol. Gian Marco Veneziani

Data:
Novembre 2018

aggiornamento a seguito di integrazioni giugno 2020



Legenda

0 500 1000 1500 2000 2500 m

| | |
|--|---|
| <p>Confine Comunale</p> <p>Area oggetto di microzonazione sismica di I Livello</p> <p>Area oggetto di microzonazione sismica di II Livello</p> <p>Terreni di copertura</p> <p>Terreni contenenti resti di attività antropica</p> <p>Chiaie pulite con granulometria ben assortita, miscela di ghiaia e sabbie di Argine/barre/canali</p> <p>Chiaie pulite con granulometria ben assortita, miscela di ghiaia e sabbie di Terrazzo fluviale</p> <p>Chiaie limose, miscela di ghiaia, sabbia e limo di Terrazzo fluviale</p> <p>Sabbie pulite e ben assortite, sabbie ghiaiose di Argine/barre/canali</p> <p>Sabbie pulite e ben assortite, sabbie ghiaiose di Spiaggia</p> <p>Sabbie pulite e ben assortite, sabbie ghiaiose di Terrazzo fluviale</p> <p>Sabbie pulite con granulometria poco assortita di Eluvi collinari</p> <p>Sabbie limose, miscela di sabbia e limo di Eluvi collinari</p> <p>Sabbie limose, miscela di sabbia e limo di Terrazzo fluviale</p> <p>Limi inorganici, farina di roccia, sabbie fini limose o argillose, limi argillosi di bassa plasticità di Eluvi collinari</p> <p>Substrato geologico</p> <p>Coesivo sovracconsolidato</p> <p>Lapideo stratificato</p> | <p>Forme di superficie e sepolte</p> <p>Orlo di scarpata morfologica naturale o artificiale (10-20m)</p> <p>Orlo di scarpata morfologica naturale o artificiale (>20m)</p> <p>Area con cavità sepolte (doline/sinkhole)</p> <p>Instabilità di versante</p> <p>croto o ribaltamento - attiva</p> <p>scorrimento - attiva</p> <p>scorrimento - quiescente</p> <p>complessa - quiescente</p> <p>scorrimento - non definita</p> <p>complessa - non definita</p> <p>Elementi tettonico strutturali</p> <p>Faglia non attiva; frattura vulcanica cosismica diretta incerta</p> <p>Elementi geologici e idrogeologici</p> <p>Pozzo o sondaggio che non ha raggiunto il substrato geologico (profondità in m)</p> <p>Profondità (m) della falda in aree con sabbie e/o ghiaie</p> <p>Traccia di sezione geologica rappresentativa del modello del sottosuolo</p> |
|--|---|

Attuazione dell'articolo 11 dalla legge 24 giugno 2009, n.77
OCDCP 344 / 2016
PROGRAMMA REGIONALE DEGLI STUDI E INDAGINI DI MICROZONAZIONE SISMICA DI II LIVELLO - ANNUALITÀ 2015

MICROZONAZIONE SISMICA

Carta geologico-technica 2/2

scala 1:5.000

Regione Marche
Comune di San Benedetto del Tronto

Regione

Soggetto realizzatore:
EN GEO S.r.l.
Via Adornato, 2 - 43121 Parma
www.angao.it

Directori tecnici:
Geol. Carlo Caffè
Geol. Francesco Cerretti
Collaboratori:
Geol. Matteo Basi
Geol. Alessandra Cantoni
Geol. Alessandro Ferrari
Ing. Giulia Mainardi
Geol. Gian Marco Veneziani

Data:
Novembre 2018

aggiornamento a seguito di integrazioni giugno 2020